

1 Installationsanleitung Mac OS X mit WLAN Airportkarte

1.1 Inhalt

Dieses Dokument enthält folgenden Inhalt:

- Einleitung
- Systemvoraussetzungen
- Anlegen einer neuen Netzwerkumgebung für air2web

1.2 Einleitung

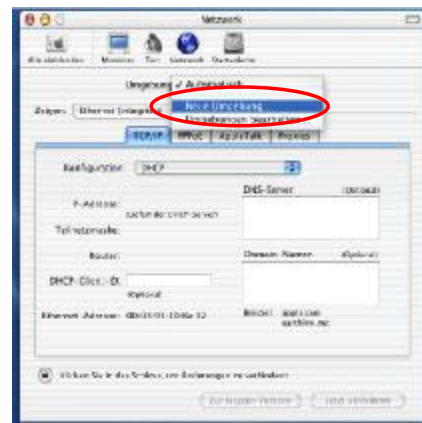
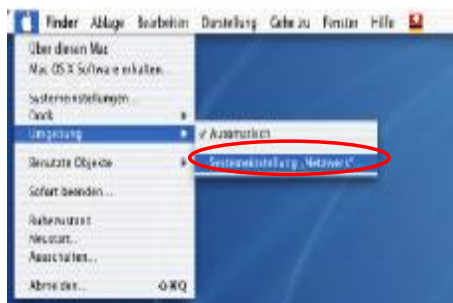
Dieses Dokument soll Ihnen einen schnellen und einfachen Einstieg in die Welt des drahtlosen Surfvergnügens mit air2web ermöglichen.

1.3 Systemvoraussetzungen

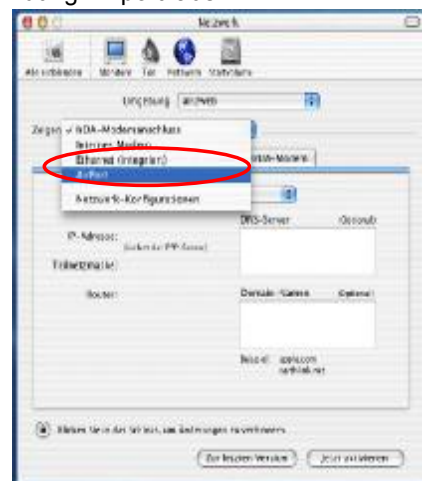
- PowerBook oder iBook mit Mac OS X 10.2 oder höher
- Installierte WLAN Airportkarte

1.4 Anlegen einer neuen Netzwerkumgebung für air2web

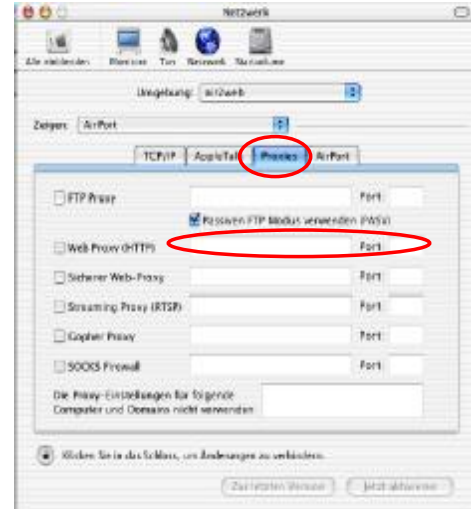
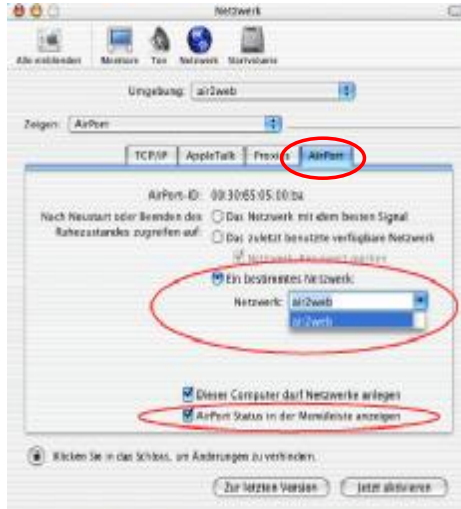
1. Öffnen Sie 'Systemeinstellung Netzwerk' im Menü 'Umgebung' unter dem Apfel-Menü.
2. Wählen Sie unter 'Umgebung' 'Neue Umgebung'.



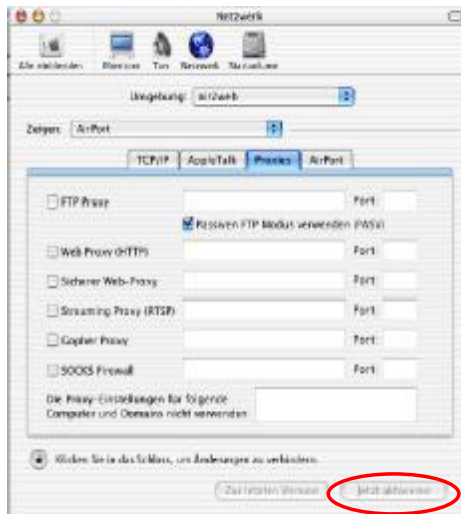
3. Geben Sie der neuen Umgebung einen Namen, z.B. 'air2web'
4. Wählen Sie unter 'Zeigen' die Netzwerkverbindung 'Airport' aus



- Wählen Sie das air2web-Netz unter 'ein bestimmtes Netzwerk' aus und wählen Sie die Option 'Airport Status in der Menü-Leiste anzeigen' an.
- Wechseln Sie zu den Proxy-Einstellungen und versichern Sie sich, dass keine Proxis eingetragen sind



- Zum Schluss aktivieren Sie die Netzwerkumgebung 'air2web' mit 'Jetzt aktivieren'



- Das Menü-Leisten Symbol 'Airport' zeigt Ihnen die Signalstärke des WLAN an.



Nun können Sie ihren Browser starten und lossurfen. Viel Spass !