

1 Konfiguration eines PDA mit Betriebssystem Pocket PC

1.1 Inhalt

Dieses Dokument enthält folgenden Inhalt:

- Einleitung
- Systemvoraussetzungen
- Konfiguration der WLAN Karte des PDA's
- Verbindung des PDA's mit dem Internet an einem Hotspot

1.2 Einleitung

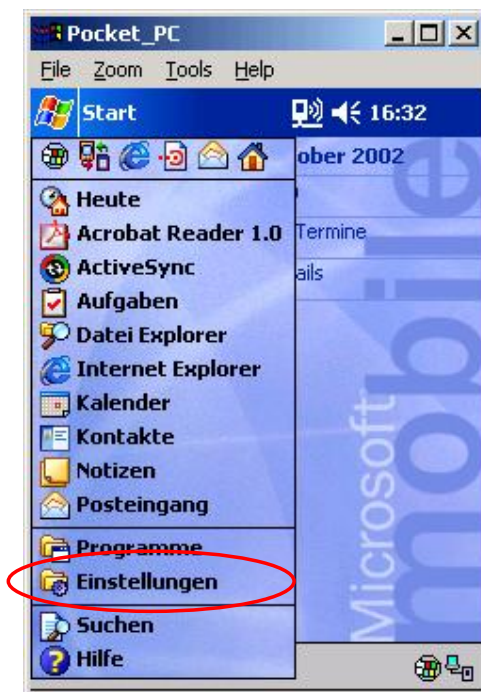
Dieses Dokument soll Ihnen einen schnellen und einfachen Einstieg in die Welt des drahtlosen Surfvergnügens mit air2web ermöglichen.

1.3 Systemvoraussetzungen

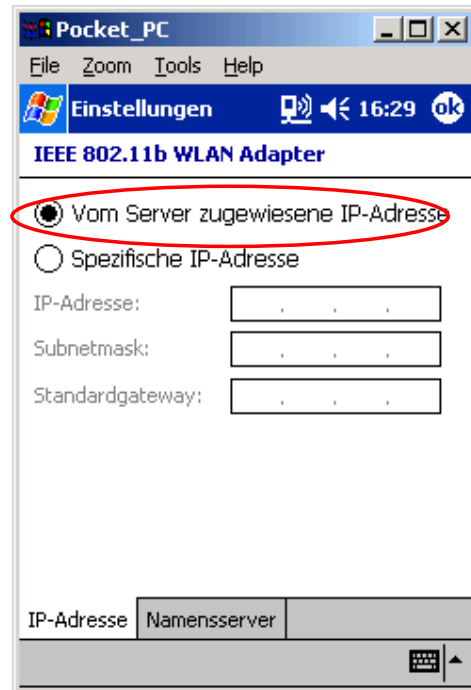
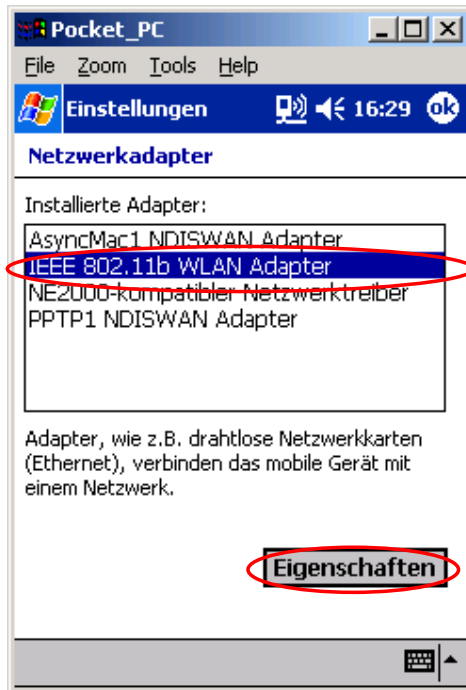
- PDA mit Betriebssystem Microsoft Pocket PC
- Installierte WLAN Karte
- Die in dieser Anleitung gezeigten Bilder entsprechen einem Toshiba PDA E-740 mit installierter WLAN Karte. Je nach verwendeter WLAN Karte können die Bilder einwenig abweichen, wobei die Einstellungen aber die selben bleiben.

1.4 Konfiguration der WLAN Karte

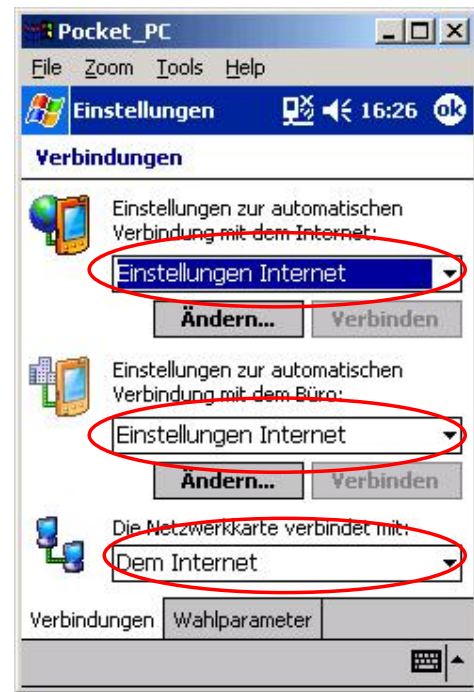
1. Wählen Sie *Start, Einstellungen*.
2. Klicken Sie auf das Icon **Netzwerkkarte** im Register *Verbindungen*



3. Klicken Sie auf **IEEE 802.11b WLAN Adapter** und dann auf **Eigenschaften**.
4. Kontrollieren Sie ob die Option **Vom Server zugewiesene IP-Adresse** angewählt ist.



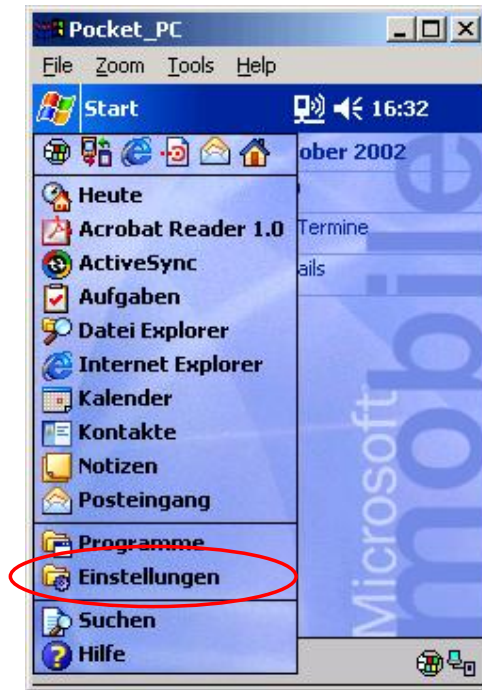
5. Klicken Sie auf das Icon **Verbindungen** im Register **Verbindungen**.
6. Überprüfen Sie ob **Einstellungen Internet** angewählt ist.



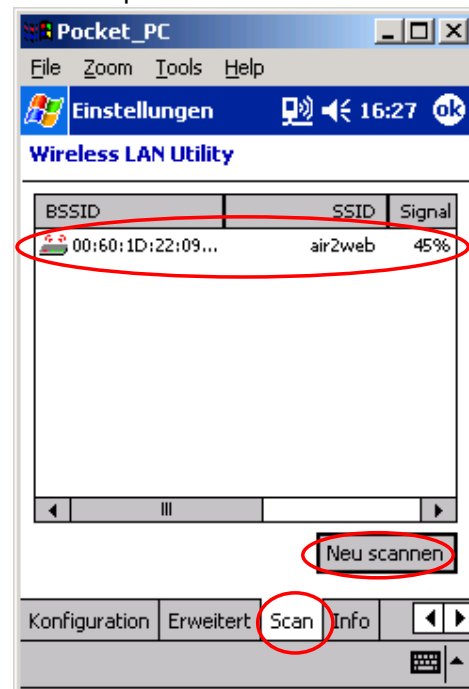
Die Konfiguration der WLAN Karte ist nun fertiggestellt.

1.5 Verbindung des PDA's mit dem Internet an einem Hotspot

1. Wählen Sie *Start*, *Einstellungen*.
2. Klicken Sie auf das Icon **Wireless LAN Utility** im Register *System*



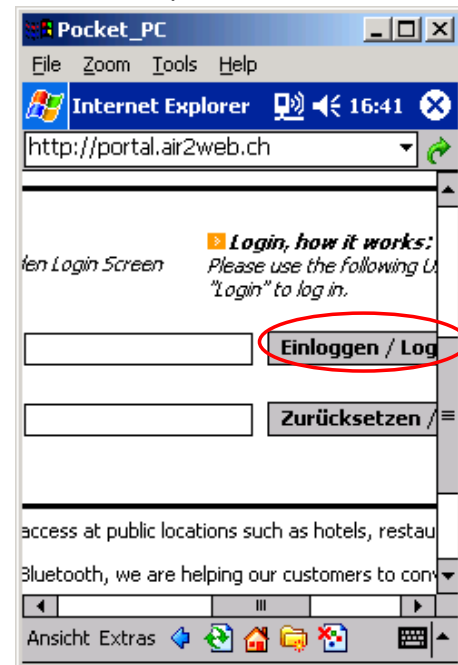
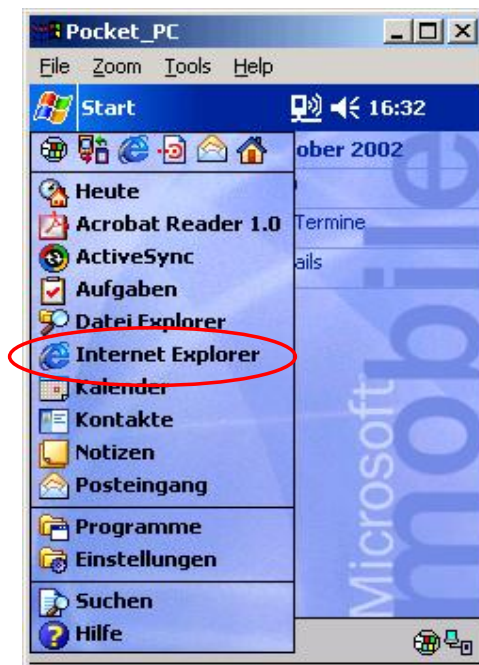
3. Stellen Sie sicher, dass im Register *Erweitert* unter *Modus* **Deaktivieren** steht, wenn Ihnen der WEP Schlüssel des Hotspots nicht bekannt ist.
4. Klicken Sie auf **Neu scannen** im Register *Scan*. Wenn Sie sich an einem Hotspot befinden, wird das Wireless LAN Utility den Hotspot anzeigen. Doppelklicken Sie auf den Hotspot air2web.



5. Der Hotspot weist ihrem PDA eine IP Adresse und die IP-Adresse des Gateways zu.
6. Im Register *Konfiguration* können Sie die Verbindungsqualität des Access Points überprüfen.



7. Klicken Sie auf *Start, Internet Explorer*.
8. Geben Sie <http://portal.air2web.ch> im Internet Explorer ein, worauf die Login-Seite des air2web Hotspots erscheint.



Bitte tragen Sie Benutzernamen und Passwort, welches Sie auf dem Access Pass finden, den Sie an der Rezeption/Theke des Hotels beziehen können, in die Login-Seite ein und klicken Sie auf **Einloggen**. Schon sind Sie im Internet. Viel Vergnügen.