

# 1 Installationsanleitung für WLAN Karte Orinoco Silber oder Gold für Windows 2000

## 1.1 Inhalt

Dieses Dokument enthält folgenden Inhalt:

- Einleitung
- Systemvoraussetzungen
- Installation und Konfiguration der Karte

## 1.2 Einleitung

Dieses Dokument soll Ihnen einen schnellen und einfachen Einstieg in die Welt des drahtlosen Surfvergnügens mit air2web ermöglichen.

## 1.3 Systemvoraussetzungen

- WLAN Karte Orinoco Silber oder Gold. Bitte beachten Sie, dass für ältere Lucent / Avaya / Orinoco Karten (bis Firmware Version 6) die Treiber für die Installation der WLAN Karte in Windows 2000 bereits enthalten sind.
- Windows 2000 kompatibler Laptop
- Das TCP / IP Protokoll muss bereits installiert sein.  
Sollte dies nicht der Fall sein, so bitten wir Sie, dies anhand der Bedienungsanleitung von Windows nachzuholen.
- Bitte beachten Sie, dass Sie nach der Installation noch die Internet / Netzwerkeinstellungen kontrollieren. Wie dies durchzuführen ist, entnehmen Sie bitte der separaten Anleitung, welche sich auch im Supportbereich unter Anleitungen auf der [www.air2web.ch](http://www.air2web.ch) Homepage befindet.

## 1.4 Installation und Konfiguration der Karte

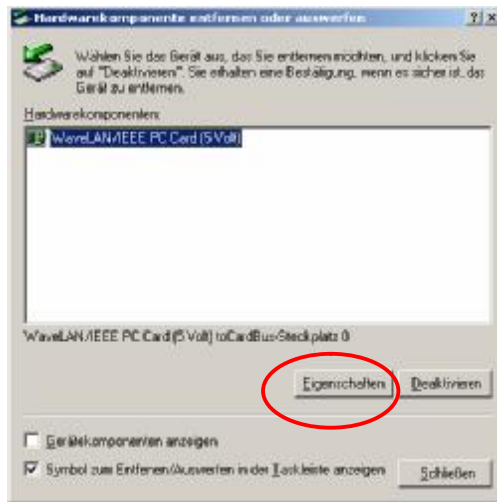
1. Schieben Sie Ihre Orinoco WLAN Karte in einen freien PC Card Slot.  
Die Karte wird automatisch von Windows 2000 erkannt und die benötigten Treiber werden von Windows 2000 selbständig installiert.



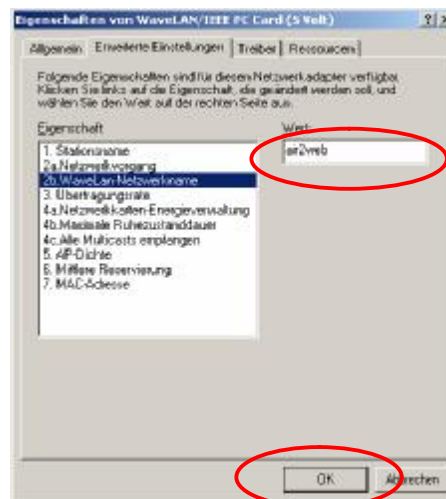
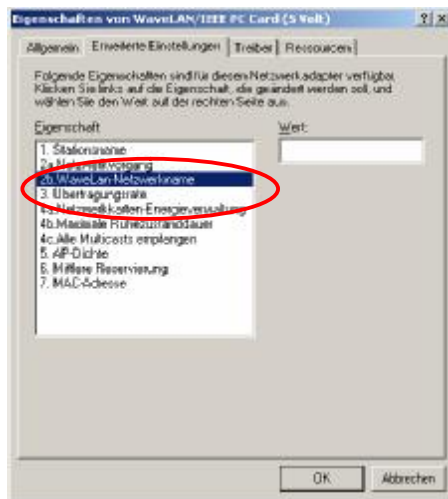
2. Nach erfolgreicher Installation zeigt Windows 2000 in der Symbolleiste das **Hardware** Icon an, auf welches Sie bitte doppelklicken.



- Bitte wählen Sie im folgenden Fenster das *Gerät WaveLAN / IEEE PC Card (5 Volt)* über das Icon **Eigenschaften** an.



- Im nächsten Fenster treffen Sie bitte folgende Einstellungen: Im Register *Erweiterte Einstellungen*, *Eigenschaft 2b. WaveLan Netzwerkname* muss der Werte **air2web** eingetragen werden.



Bestätigen Sie die getroffenen Einstellungen mit **OK**, womit die Installation beendet ist.

- Bitte beachten Sie, dass Sie nach der Installation noch die Internet / Netzwerkeinstellungen kontrollieren. Wie dies durchzuführen ist, entnehmen Sie bitte der separaten Anleitung, welche sich auch im Supportbereich unter Anleitungen auf der [www.air2web.ch](http://www.air2web.ch) Homepage befindet.