

1 Installationsanleitung für WLAN Karte Avaya / Orinoco Silber oder Gold in Windows 2000

1.1 Inhalt

Dieses Dokument enthält folgenden Inhalt:

- Einleitung
- Systemvoraussetzungen
- Installation des Avaya / Orinoco Client Managers
- Installation und Konfiguration der Avaya / Orinoco WLAN Karte

1.2 Einleitung

Dieses Dokument soll Ihnen einen schnellen und einfachen Einstieg in die Welt des drahtlosen Surfvergnügens mit air2web ermöglichen.

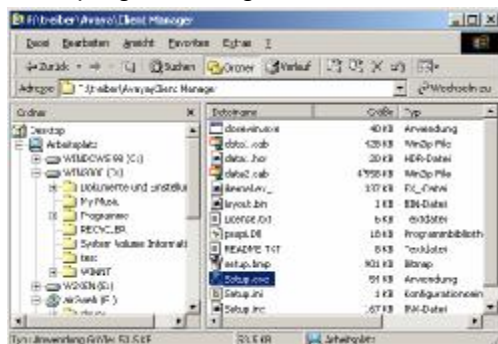
1.3 Systemvoraussetzungen

- WLAN Karte Avaya / Orinoco Silber oder Gold. Bitte beachten Sie, dass für die Installation von neueren Avaya / Orinoco Karten (ab Firmware Version 6) die Installation von Treibern in Windows 2000 erforderlich ist.
- Treiber und Client Manager Software für die Avaya / Orinoco WLAN Karte, welche Sie auf der air2web Support CD finden oder von unserer Homepage www.air2web.ch unter Support, Treiber herunterladen können.
- Windows 2000 kompatibles Notebook
- Das TCP / IP Protokoll muss bereits installiert sein.
Sollte dies nicht der Fall sein, so bitten wir Sie, dies anhand der Bedienungsanleitung von Windows nachzuholen.
- Avaya und Orinoco verkaufen WLAN-Karten, welche fast gleich sind, wodurch der Installationsprozess für beide Karten sehr ähnlich ist. In dieser Anleitung wird aufgezeigt, wie die Installation einer Avaya WLAN Karte durchzuführen ist. Die Orinoco Karte kann auf gleiche Weise installiert werden.

1.4 Installation des Client Managers

Schieben Sie die WLAN Karte nicht in das Notebook bevor die Installation des Client Managers durchgeführt wurde.

Starten Sie das Programm Setup.exe im Verzeichnis E:\treiber\Avaya\Client_Manager\setup.exe, wobei E als Laufwerkbuchstabe für Ihr CD-ROM steht oder vom Verzeichnis in das Sie die Dateien heruntergeladen haben. Bitte folgen Sie den Anweisungen, die das Installationsprogramm angibt.



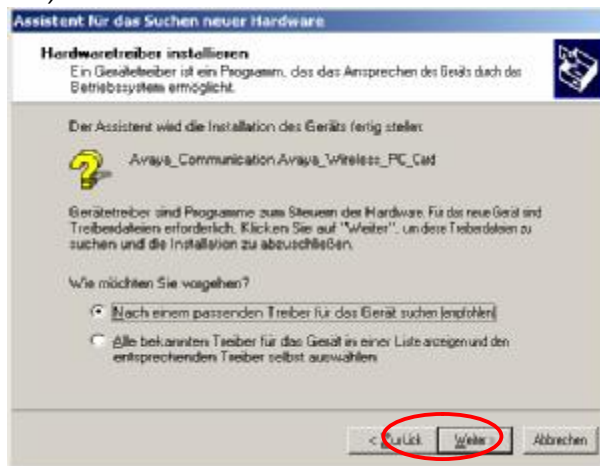
Die Installation des Client Manager ist vollendet. Nun muss die WLAN Karte installiert werden.

1.5 Installation und Konfiguration der WLAN Karte

1. Schieben Sie Ihre WLAN Karte in einen freien PC Card Slot worauf Windows den Assistenten für das Suchen neuer Hardware startet. Klicken Sie auf **Weiter**.



2. Bitte wählen Sie die Option *Nach einem passenden Treiber für das Gerät suchen (empfohlen)* und klicken Sie auf **Weiter**.

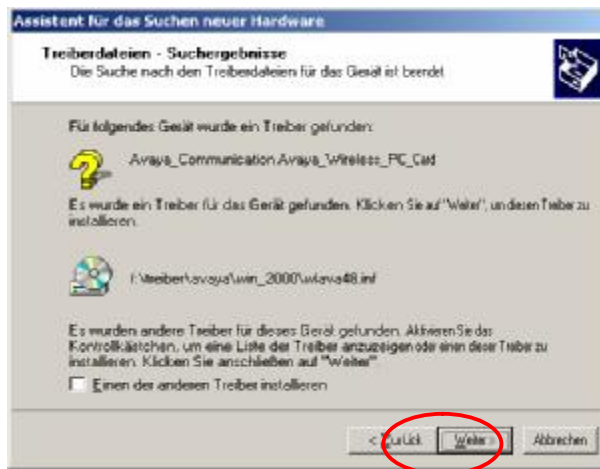


3. Bitte wählen Sie die Option *CD-ROM-Laufwerke* oder *Andere Quelle angeben*. Welche Option Sie wählen kommt darauf an ob Sie die air2web Support CD verwenden oder die Dateien von unserer Homepage heruntergeladen haben. Klicken Sie auf **Weiter**

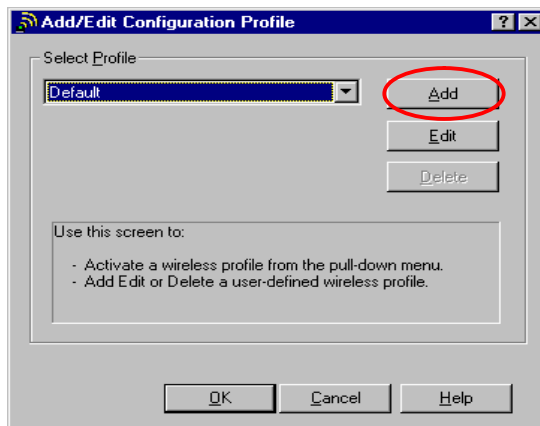


Windows wird die Treiber in der angegebenen Quelle suchen.

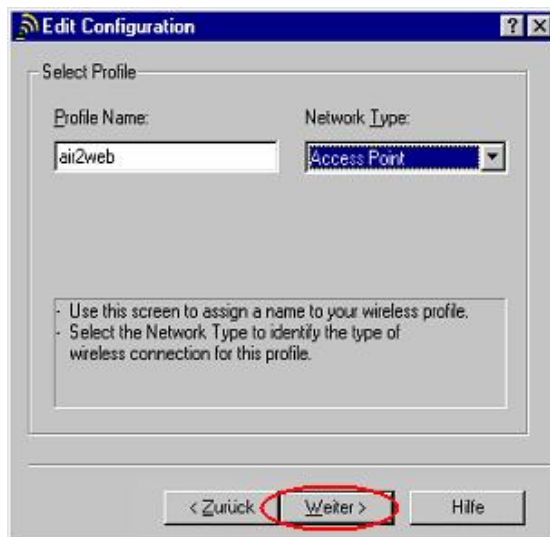
4. Klicken Sie auf **Weiter** und Windows wird die benötigten Treiber installieren.



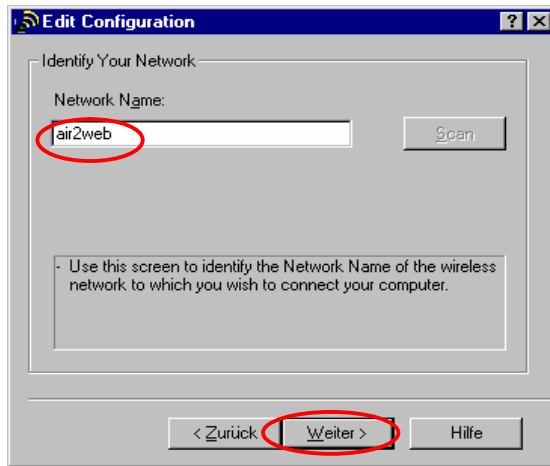
5. Als nächstes muss die WLAN Karte konfiguriert werden. Klicken Sie auf **Add**



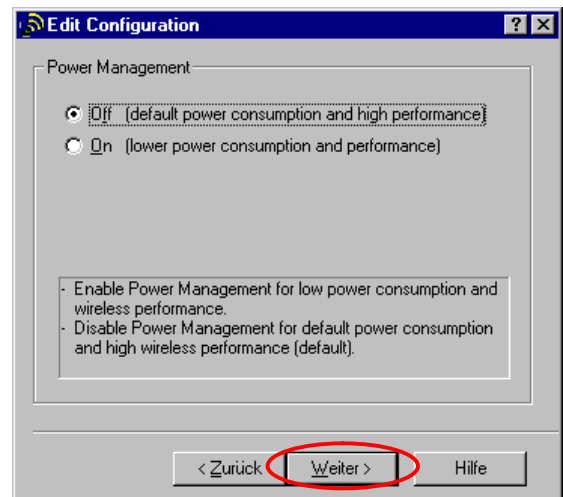
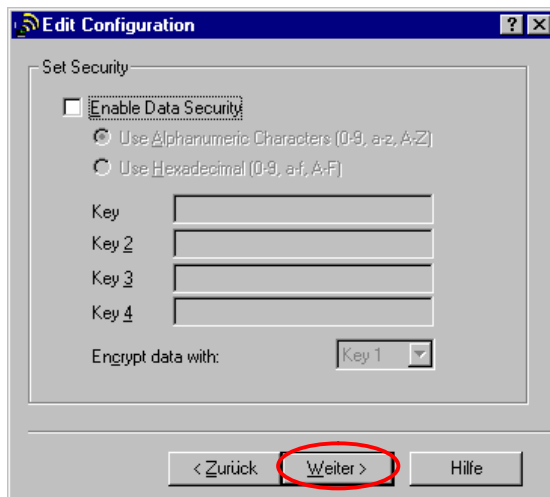
6. Tragen Sie im folgenden Fenster den Profil Name: *air2web* ein und wählen Sie bei Network Type *Access Point* klicken Sie auf **Weiter**



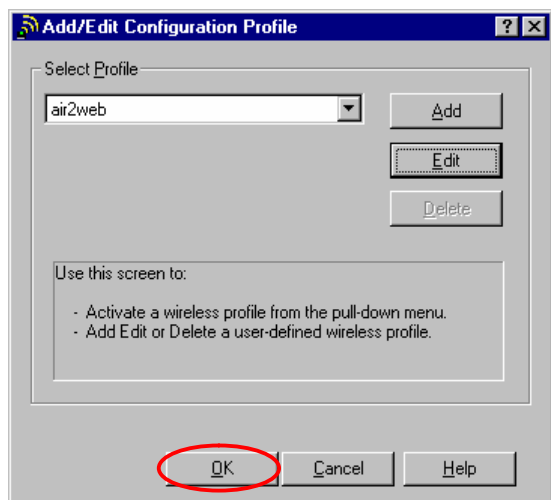
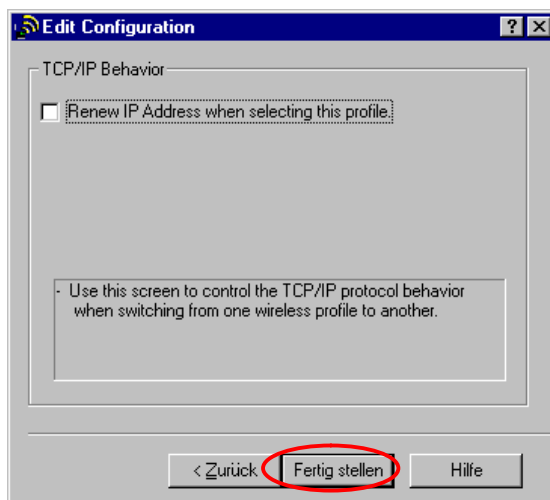
7. Tragen Sie im folgenden Fenster den Network Name: *air2web* ein und klicken Sie auf **Weiter**



8. Die Einstellungen in allen anderen Registerblättern können Sie unverändert lassen. Sie sind hier zum Vergleich noch einmal abgebildet: Bitte klicken Sie in den jeweiligen Register auf **Weiter**



9. Bitte klicken Sie auf **Fertig stellen** und Sie gelangen wieder zur Dialogbox Konfiguration des Profils. Beenden Sie dies durch Anklicken von **OK**.



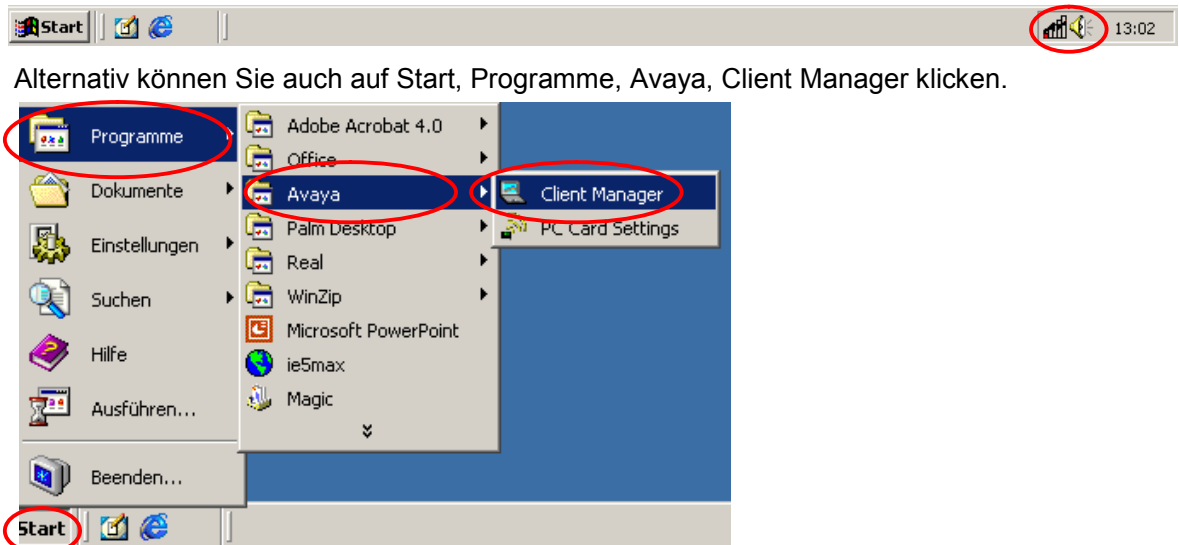
10. Windows wird bekannt geben, dass die Software für die WLAN Karte installiert wurde. Bitte klicken Sie auf **Fertig stellen**. Die Installation ist vollendet.



11. Bitte beachten Sie, dass Sie nach der Installation noch die Internet / Netzwerkeinstellungen kontrollieren. Wie dies durchzuführen ist, entnehmen Sie bitte der separaten Anleitung, welche Sie auf der air2web Support CD finden oder von unserer Homepage www.air2web.ch unter Support, Anleitungen herunterladen können.

1.6 Überprüfen der Konfiguration des Client Managers

1. Klicken Sie auf das Client Manager Icon, das aussehen kann wie folgt:



Alternativ können Sie auch auf Start, Programme, Avaya, Client Manager klicken.

2. Wählen Sie, falls nicht schon geschehen, unter *Current configuration profile* **air2web**

