

1 Installationsanleitung für WLAN Karte Avaya / Orinoco Silber oder Gold Karte in Windows 98

1.1 Inhalt

Dieses Dokument enthält folgenden Inhalt:

- Einleitung
- Systemvoraussetzungen
- Installation des Avaya / Orinoco Client Managers
- Installation und Konfiguration der Avaya / Orinoco WLAN Karte

1.2 Einleitung

Dieses Dokument soll Ihnen einen schnellen und einfachen Einstieg in die Welt des drahtlosen Surfvergnügens mit air2web ermöglichen.

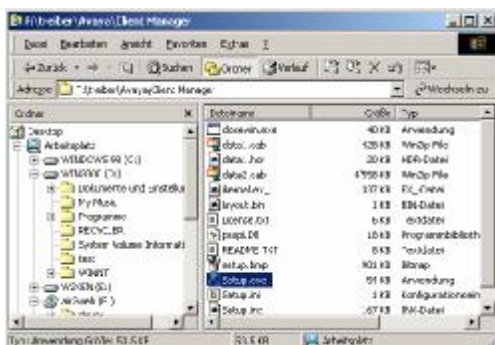
1.3 Systemvoraussetzungen

- WLAN Karte Avaya / Orinoco Silber oder Gold
- Windows 98 kompatibles Notebook
- Treiber und Client Manager Software für die Avaya / Orinoco WLAN Karte, welche Sie auf der air2web Support CD finden oder von unserer Homepage www.air2web.ch unter Support, Treiber herunterladen können.
- TCP / IP Protokoll muss bereits installiert sein.
Sollte dies nicht der Fall sein, so bitten wir Sie, dies anhand der Bedienungsanleitung von Windows nachzuholen.
- Bitte beachten Sie, dass Sie nach der Installation noch die Internet / Netzwerkeinstellungen kontrollieren. Wie dies durchzuführen ist, entnehmen Sie bitte der separaten Anleitung, welche Sie auf der air2web Support CD finden oder von unserer Homepage www.air2web.ch unter Support, Anleitungen herunterladen können.

1.4 Installation des Client Managers

Schieben Sie die WLAN Karte nicht in das Notebook bevor die Installation des Client Managers durchgeführt wurde.

Starten Sie das Programm Setup.exe im Verzeichnis E:\treiber\Avaya\Client_Manager\setup.exe, wobei E als Laufwerksbuchstabe für Ihr CD-ROM steht oder vom Verzeichnis in das Sie die Dateien heruntergeladen haben. Bitte folgen Sie den Anweisungen, die das Installationsprogramm angibt.

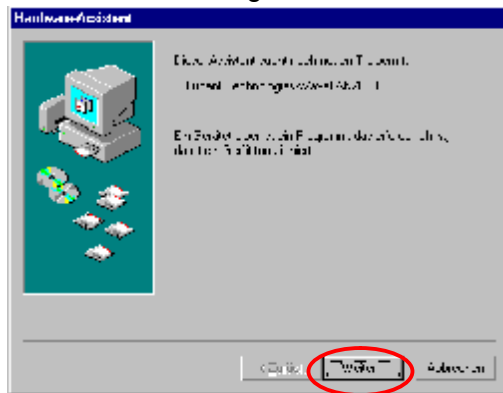


Die Installation des Client Manager ist vollendet. Nun muss die WLAN Karte installiert werden.

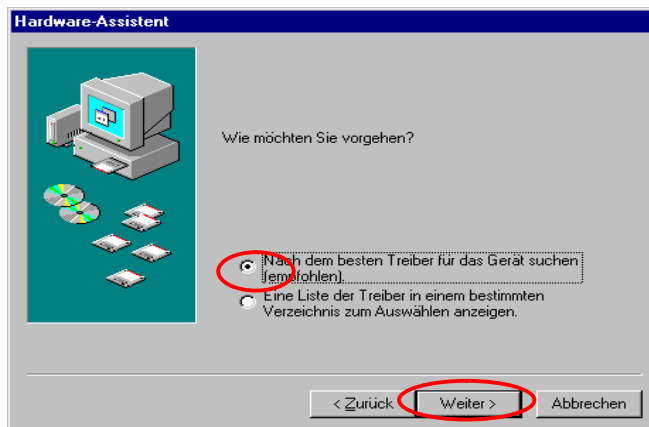
1.5 Installation und Konfiguration der WLAN Karte

Um den folgenden Installationsvorgang korrekt abschliessen zu können, benötigen Sie die original Windows 98 CD, die Sie beim Kauf Ihres PCs erhalten haben. Bei manchen PCs sind die original Windows 98 Installationsdateien auch in Form von *.cab Files auf der Festplatte gespeichert (z.B. in C:\WINDOWS\OPTIONS\CABS)

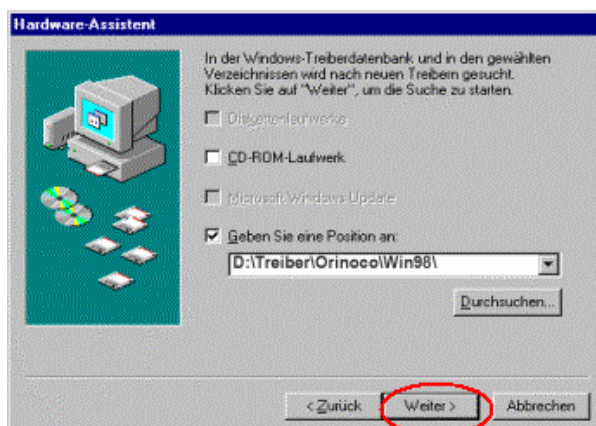
1. Schieben Sie Ihre WLAN Karte in einen freien PC Card Slot. Die Karte wird von Windows 98 erkannt und das folgende Fenster erscheint. Bitte klicken Sie auf **Weiter**.



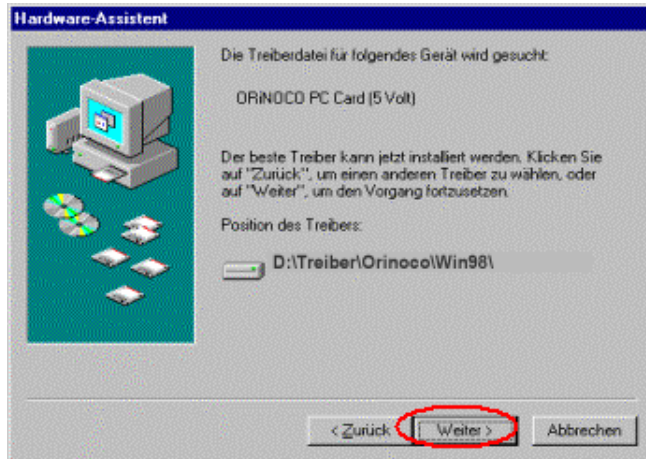
2. Wählen Sie die Option *Nach dem besten Treiber für das Gerät suchen (empfohlen)* und klicken danach auf **Weiter**.



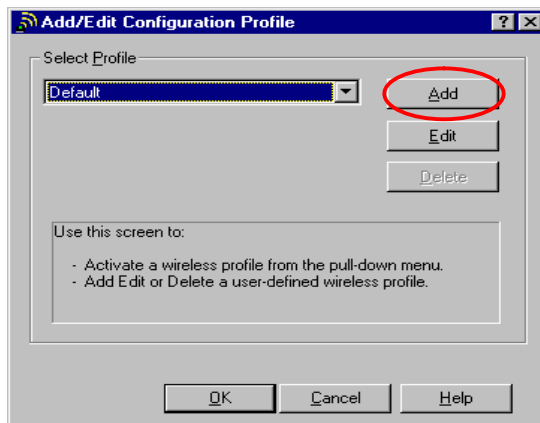
3. Bitte wählen Sie bei der Option *Geben Sie eine Position an:* das Verzeichnis D:\Treiber\AvayaWin_98\ auf der beiliegenden air2web Support CD (oder auf der Diskette, wobei D als Laufwerksbuchstabe für Ihre CD-ROM steht) an und bestätigen Sie die Auswahl mit **OK**.



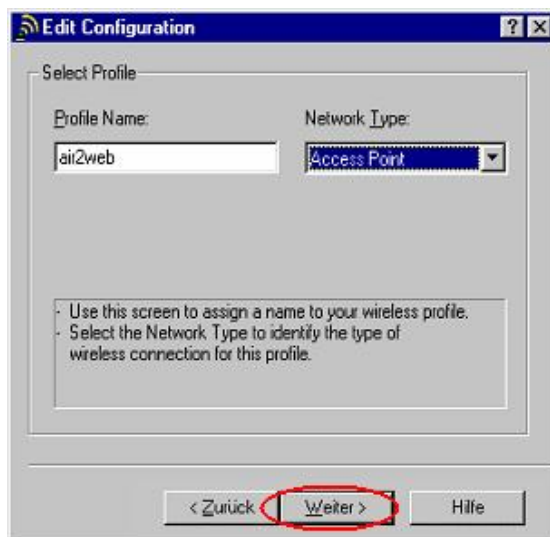
4. Bitte klicken Sie im nun erscheinenden Fenster auf **Weiter**.



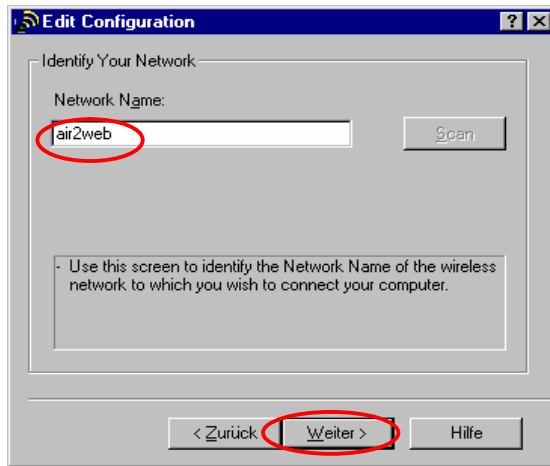
5. Als nächstes muss die WLAN Karte konfiguriert werden. Drücken Sie den Schalter **Add**



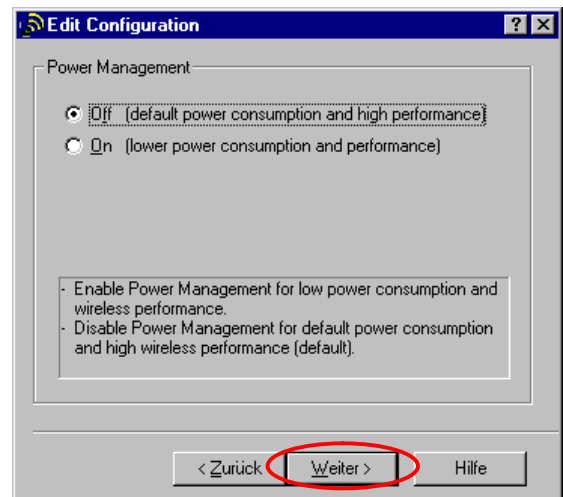
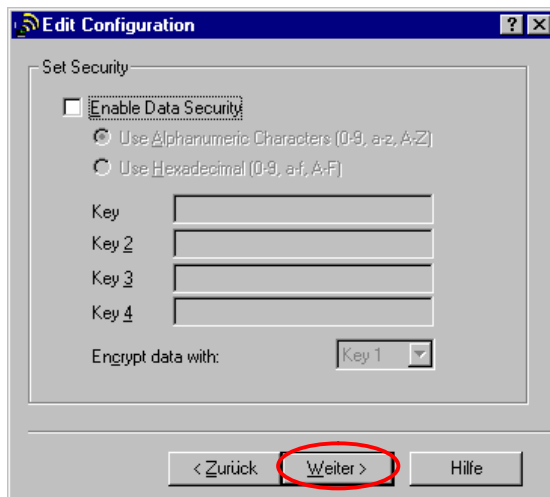
6. Tragen Sie im folgenden Fenster den Profil Name: *air2web* ein und wählen Sie bei Network Type *Access Point* klicken Sie auf **Weiter**



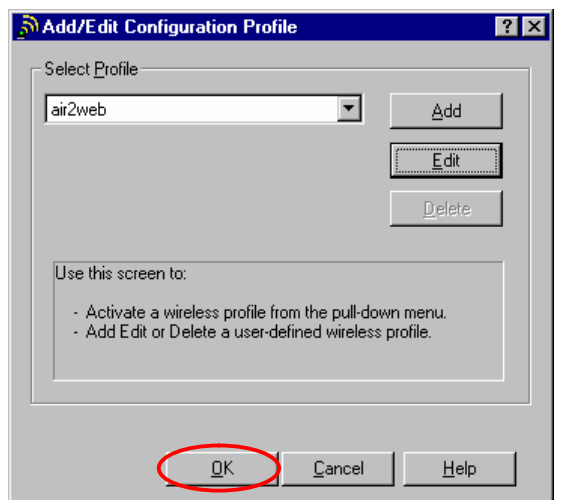
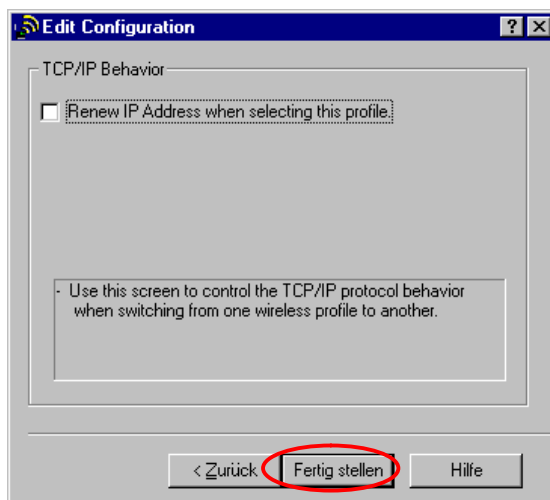
7. Tragen Sie im folgenden Fenster den Network Name: *air2web* ein und klicken Sie auf **Weiter**



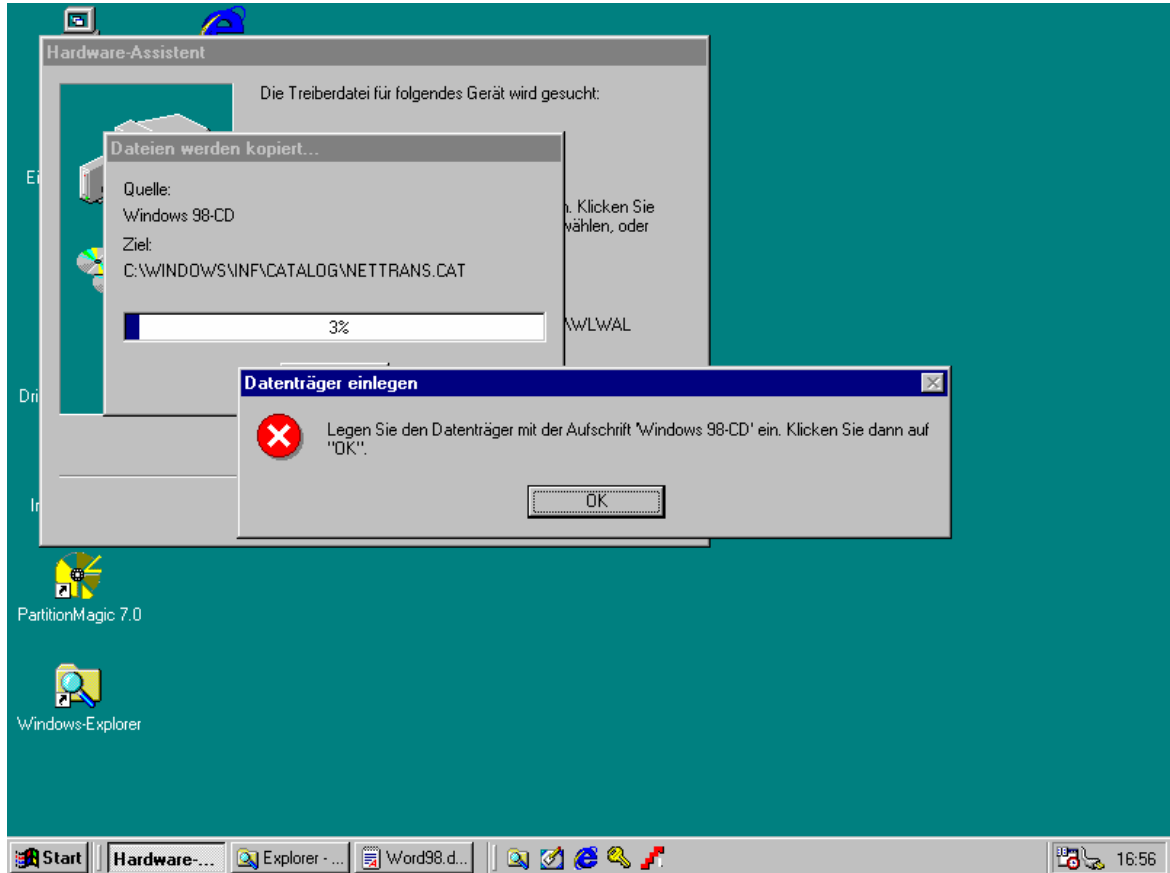
8. Die Einstellungen in allen anderen Registerblättern können Sie unverändert lassen. Sie sind hier zum Vergleich noch einmal abgebildet: Bitte klicken Sie in den jeweiligen Register auf **Weiter**



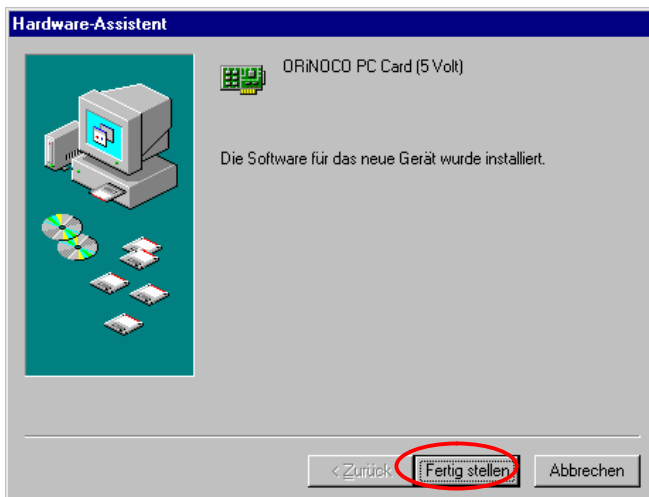
9. Bitte klicken Sie auf **Fertig stellen** und Sie gelangen wieder zur Dialogbox Konfiguration des Profils. Beenden Sie dies durch Anklicken von **OK**.



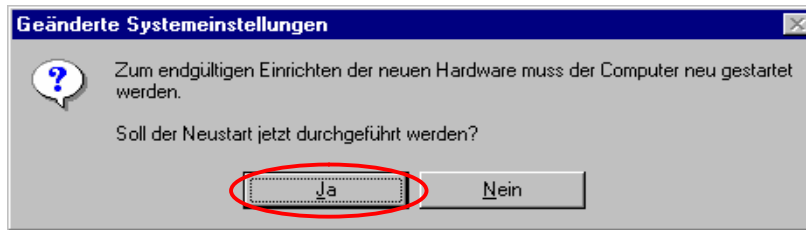
10. Jetzt werden Dateien kopiert und Windows 98 verlangt u.a. den Pfad für die originalen Installationsdateien (z.B. CDROM oder Verzeichnis auf der Festplatte, in dem die *.cab Dateien sind). Bei manchen PCs sind die Original Windows 98 Installationsdateien auch in Form von *.cab Files auf der Festplatte gespeichert (z.B. in C:\WINDOWS\OPTIONS\CABS).



11. Nach erfolgreicher Installation erscheint das folgende Fenster, im welchem Sie bitte **Fertig stellen** anklicken.



12. Windows 98 wird Sie nun auffordern, Ihren Rechner neu zu starten. Bitte klicken Sie auf **OK** womit die Installation abgeschlossen ist.



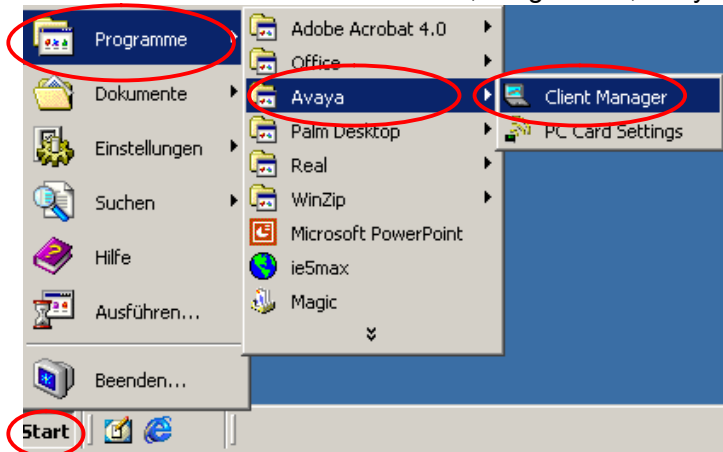
13. Bitte beachten Sie, dass Sie nach der Installation noch die Internet / Netzwerkeinstellungen kontrollieren. Wie dies durchzuführen ist, entnehmen Sie bitte der separaten Anleitung, welche Sie auf der air2web Support CD finden oder von unserer Homepage www.air2web.ch unter Support, Anleitungen herunterladen können.

1.6 Überprüfen der Konfiguration des Client Managers

1. Klicken Sie auf das Client Manager Icon, das aussehen kann wie folgt:



Alternativ können Sie auch auf Start, Programme, Avaya, Client Manager klicken.



2. Wählen Sie, falls nicht schon geschehen, unter *Current configuration profile* **air2web**

