

# 1 Installationsanleitung für WLAN Karte Avaya / Orinoco Silber oder Gold in Windows XP

## 1.1 Inhalt

Dieses Dokument enthält folgenden Inhalt:

- Einleitung
- Systemvoraussetzungen
- Installation und Konfiguration der Avaya / Orinoco WLAN Karte

## 1.2 Einleitung

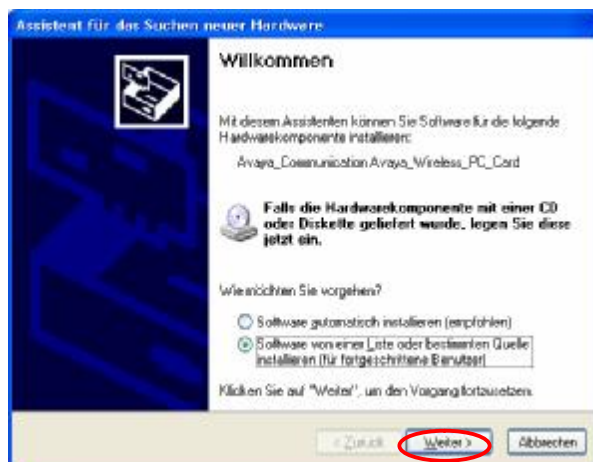
Dieses Dokument soll Ihnen einen schnellen und einfachen Einstieg in die Welt des drahtlosen Surfvergnügens mit air2web ermöglichen.

## 1.3 Systemvoraussetzungen

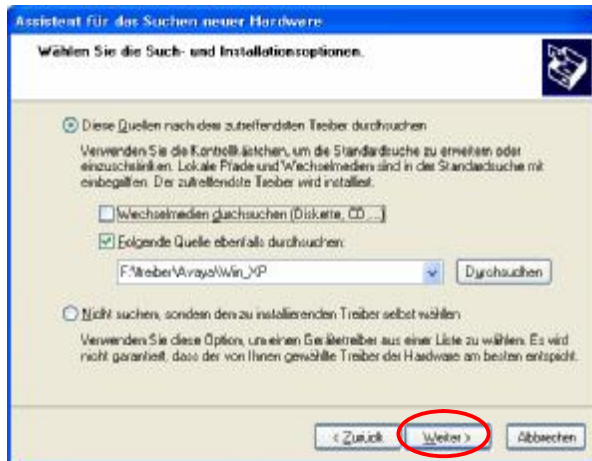
- WLAN Karte Avaya / Orinoco Silber oder Gold. Bitte beachten Sie, dass für die Installation von neueren Avaya / Orinoco Karten (ab Firmware Version 6) die Installation von Treibern in Windows XP erforderlich ist.
- Windows XP kompatibles Notebook
- Treiber für die Avaya / Orinoco WLAN Karte, welche Sie auf der air2web Support CD finden oder von unserer Homepage [www.air2web.ch](http://www.air2web.ch) unter Support, Treiber herunterladen können.
- Bitte beachten Sie, dass Sie nach der Installation noch die Internet / Netzwerkeinstellungen kontrollieren. Wie dies durchzuführen ist, entnehmen Sie bitte der separaten Anleitung, welche Sie auf der air2web Support CD finden oder von unserer Homepage [www.air2web.ch](http://www.air2web.ch) unter Support, Anleitungen herunterladen können.
- Avaya und Orinoco verkaufen WLAN-Karten, welche fast gleich sind, wodurch der Installationsprozess für beide Karten sehr ähnlich ist. In dieser Anleitung wird aufgezeigt, wie die Installation einer Avaya WLAN Karte durchzuführen ist. Die Orinoco Karte kann auf gleiche Weise installiert werden.

## 1.4 Installation und Konfiguration der WLAN Karte

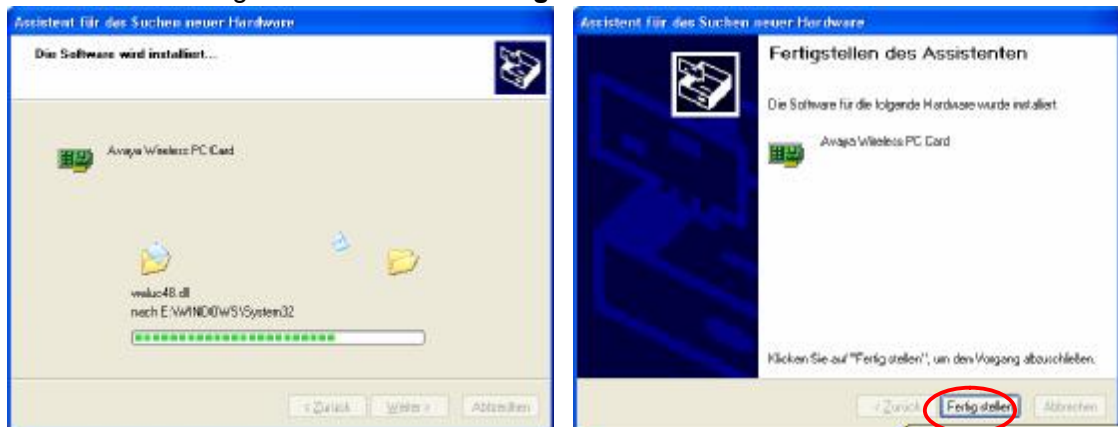
1. Schieben Sie Ihre WLAN Karte in einen freien PC Card Slot worauf Windows den Assistenten für das Suchen neuer Hardware startet. Wählen Sie *Software von einer Liste oder bestimmten Quelle installieren (für fortgeschrittene Benutzer)* und klicken Sie auf **Weiter**.



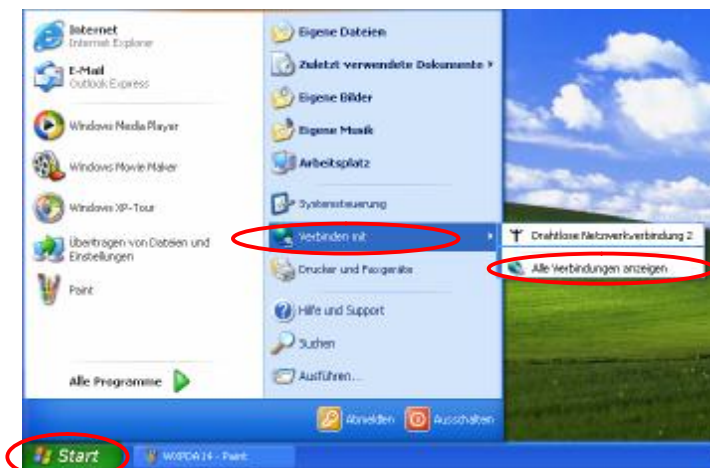
- Bitte wählen Sie die Option *Folgende Quelle ebenfalls durchsuchen* und geben Sie das Verzeichnis F:\treiber\AvayaWin\_XP\ auf der beiliegenden air2web Support CD an, wobei *F* als Laufwerksbuchstabe für Ihr CD-ROM steht. Wenn Sie die Treiber von unserer Homepage heruntergeladen haben, geben Sie das Verzeichnis an, in welche Sie die Treiber gespeichert haben. Klicken Sie auf **Weiter**.



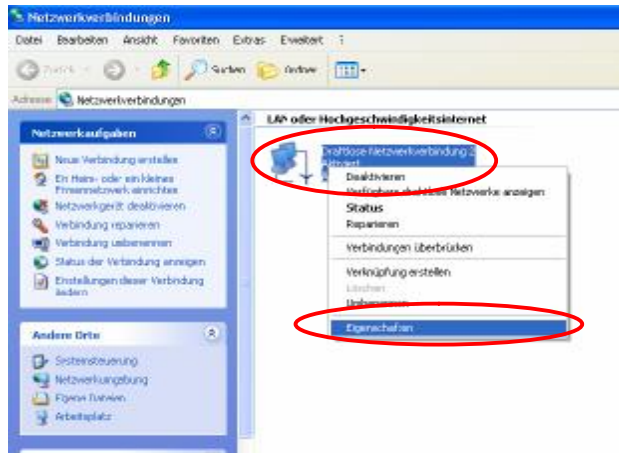
- Windows wird die benötigten Treiber aus dem angegebenen Verzeichnis installieren. Bitte klicken Sie nach erfolgter Installation auf **Fertig stellen**.



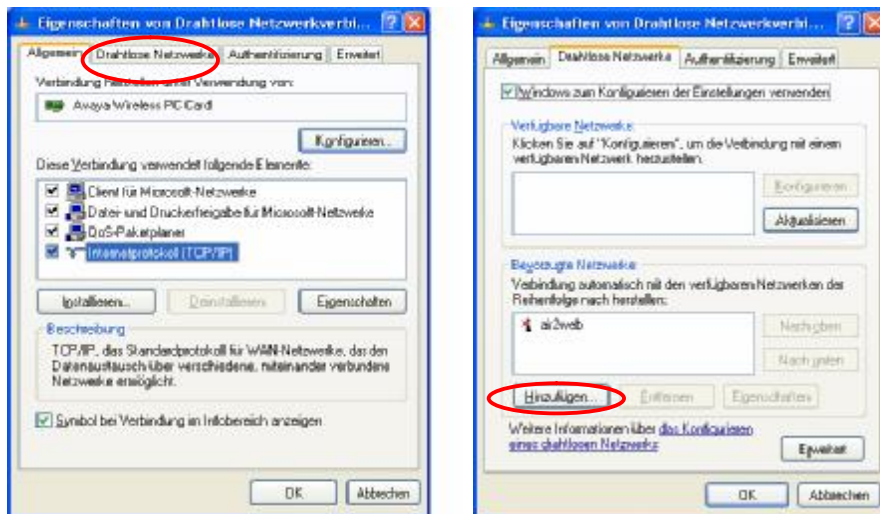
- Klicken Sie auf **Start**, wählen Sie *Verbinden mit* und dort *Alle Verbindungen anzeigen*.



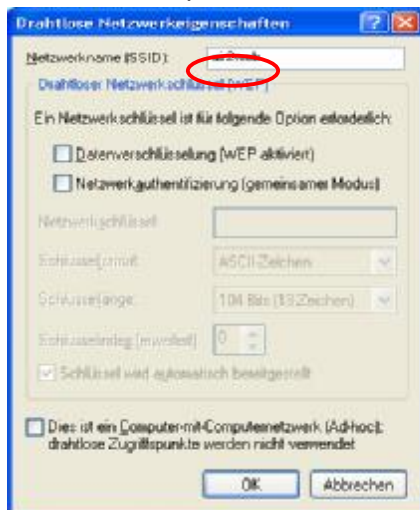
5. Klicken Sie mit der rechten Maustaste auf das Icon *Drahtlose Netzwerkverbindung* und wählen Sie **Eigenschaften**.



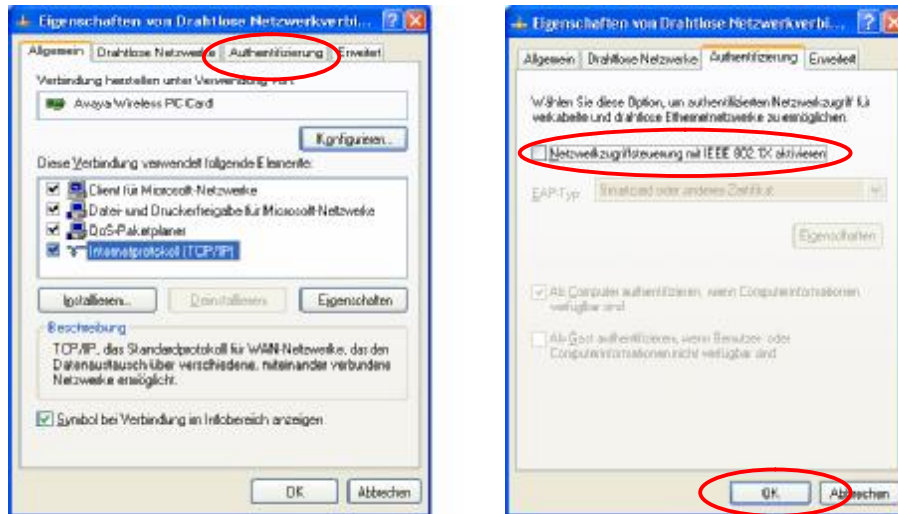
6. Wählen Sie das Register *Drahtlose Netzwerke* und klicken Sie in diesem Register auf **Hinzufügen**.



7. Tragen Sie **air2web** bei *Netzwerkname (SSID)* ein und klicken Sie auf **OK**. Beachten Sie, dass keine andere Option, wie im Bild dargestellt, aktiviert ist.



8. Wählen Sie das Register *Authentifizierung* und stellen Sie sicher, dass die *Option Netzwerkzugriffsteuerung mit IEEE 802.1X* nicht aktiviert ist und bestätigen Sie mit **OK**.



Die Installation ist vollendet.

9. Wenn Sie sich an einem air2web Standort befinden zeigt Windows an, dass ein drahtloses Netzwerk verfügbar ist. Bitte klicken Sie auf das Netzwerksymbol.



10. Durch klicken auf **Verbinden** verbinden Sie den Computer mit dem Netzwerk air2web.



11. Bitte beachten Sie, dass Sie nach der Installation noch die Internet / Netzwerkeinstellungen kontrollieren. Wie dies durchzuführen ist, entnehmen Sie bitte der separaten Anleitung, welche Sie auf der air2web Support CD finden oder von unserer Homepage [www.air2web.ch](http://www.air2web.ch) unter Support, Anleitungen herunterladen können.