

1 Konfiguration der Internet- und Netzwerkeinstellungen

1.1 Inhalt

Dieses Dokument enthält folgenden Inhalt:

- Einleitung
- Systemvoraussetzungen
- Konfiguration der Internetoptionen
- Konfiguration der Netzwerkeinstellungen

1.2 Einleitung

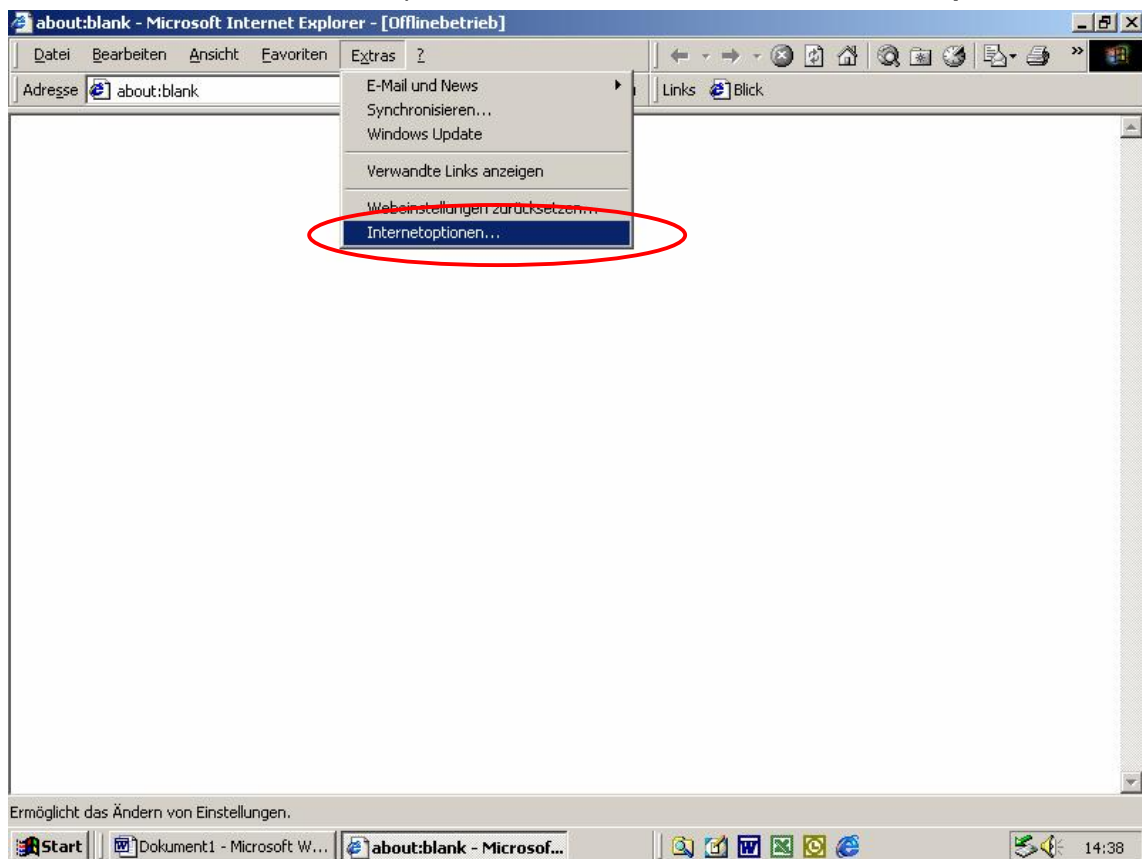
Dieses Dokument soll Ihnen einen schnellen und einfachen Einstieg in die Welt des drahtlosen Surfvergnügens mit air2web ermöglichen.

1.3 Systemvoraussetzungen

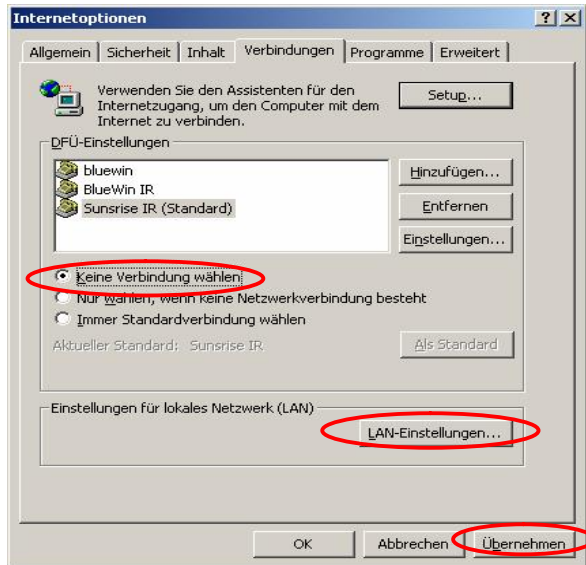
- WLAN Karte Orinoco Silber oder Gold, die entsprechend der Installationsanleitungen für das entsprechende Betriebssystem konfiguriert wurde. Wie dies durchzuführen ist, entnehmen Sie bitte der separaten Installationsanleitung für Windows 98/2000/XP, welche Sie auch auf unserer Homepage www.air2web.ch im Bereich Support, Anleitungen herunterladen können.
- Windows kompatibles Notebook mit installiertem Internet Explorer 4.0 oder höher.

1.4 Konfiguration der Internetoptionen

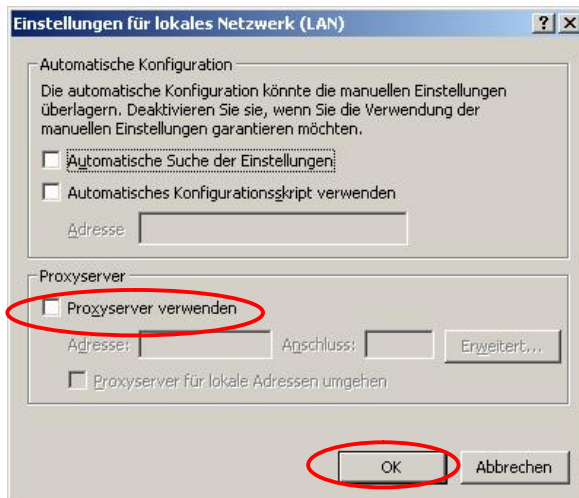
1. Bitte starten Sie den Internet Explorer und wählen Sie unter *Extras* **Internetoptionen**.



2. Überprüfen Sie, ob wie im Fenster dargestellt, *Keine Verbindung wählen* angewählt ist. Bitte wenn nötig anwählen. Nach erfolgter Anwahl klicken Sie auf **Übernehmen** und dann auf **LAN-Einstellungen**.



3. Überprüfen Sie ob, wie im Fenster dargestellt, die Option *Proxyserver verwenden* nicht angewählt ist. Bitte wenn nötig abwählen und dann auf **OK** klicken.
-> Wenn die Option *Proxyserver* aktiviert ist, notieren Sie bitte die Einstellungen im Bereich Proxyserver wie Adresse und Anschluss, so dass Sie nach dem Surfen mit dem air2web Service diese Einstellungen wieder eintragen können, so dass Ihr Notebook in ihrer „normalen“ Netzwerkumgebung z.B. Firmennetzwerk wieder funktioniert.



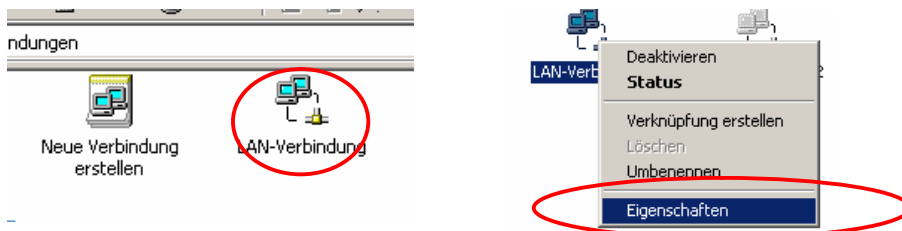
1.5 Konfiguration der Netzwerkeinstellungen

Die nachfolgend gezeigten Bilder entsprechen Windows 2000. Die Fenster in Windows 98 bzw. Windows XP sind leicht unterschiedlich, wobei aber die gleichen Einstellungen getroffen werden müssen.

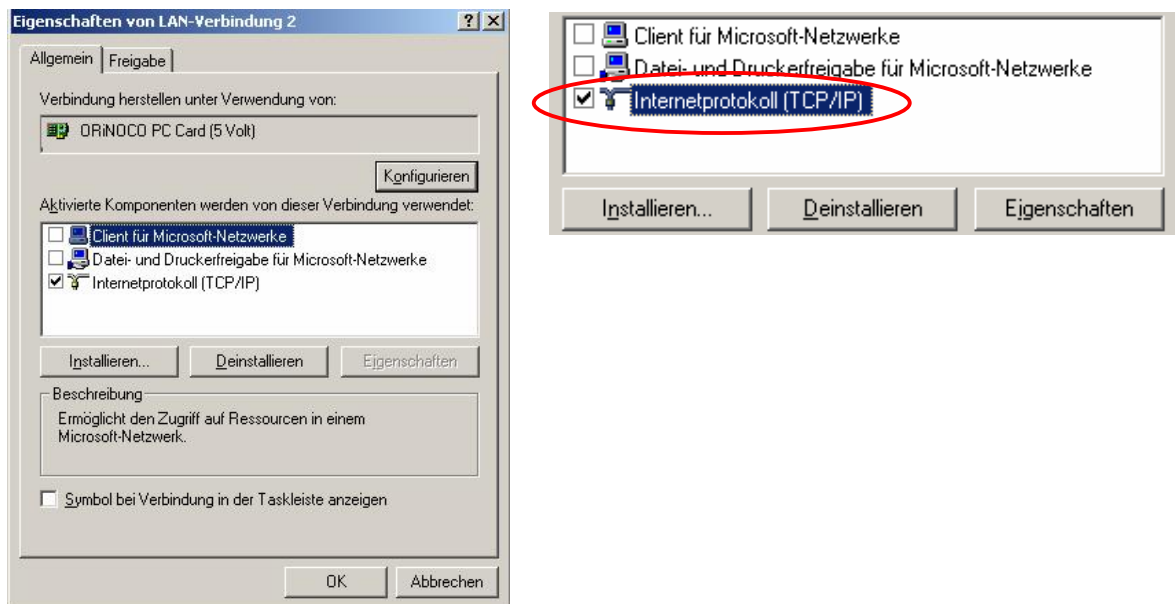
- Bitte klicken Sie das Icon *Netzwerkeinstellungen* auf dem Desktop an. Klicken Sie mit der rechten Maustaste und wählen Sie **Eigenschaften**.



- Bitte klicken Sie auf das Icon *LAN-Verbindung*. Klicken Sie mit der rechten Maustaste und wählen Sie **Eigenschaften**. -> Wenn Sie bereits eine Netzwerkkarte in Ihrem Notebook installiert haben, so erscheinen mehrere *LAN-Verbindungen*, z.B. LAN-Verbindung 1 usw. Bitte beachten Sie, dass Sie die folgenden Einstellungen für die „richtige“ LAN-Verbindung treffen, d.h. diejenige an welcher die WLAN Karte zugewiesen wurde.

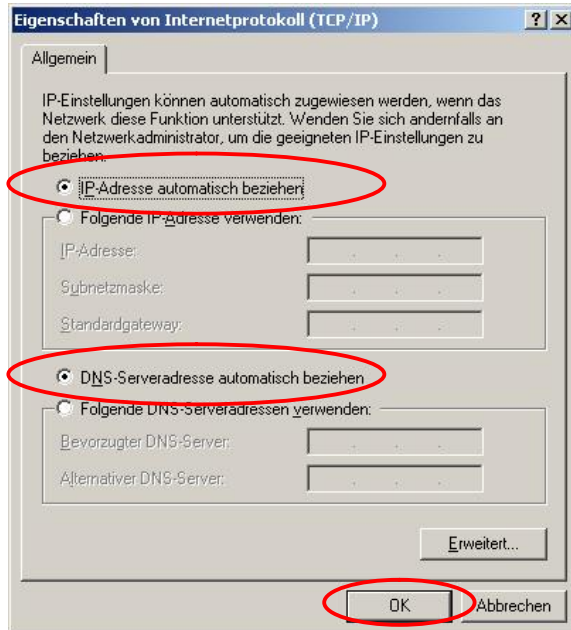


- Kontrollieren Sie ob im Feld *Verbindung herstellen unter Verwendung von* „Orinoco PC Card (5 Volt)“ steht. Weiter stellen Sie bitte fest, dass weder *Client für Microsoft-Netzwerke* noch *Datei- und Druckerfreigabe für Microsoft-Netzwerke* angewählt ist. Doppelklicken Sie danach auf *Internetprotokoll (TCP/IP)*



4. Bitte wählen Sie die Option *IP-Adresse automatisch beziehen* sowie *DNS-Serveradresse automatisch beziehen* und bestätigen Sie mit **OK**.

Hinweis -> Wenn bei *Folgende IP-Adresse verwenden* ein Wert eingetragen ist, notieren Sie bitte die jeweiligen Einträge, so dass Sie nach dem Surfen mit dem air2web Service diese Einstellungen wieder eintragen können, so dass Ihr Notebook in Ihrer „normalen“ Netzwerkkumgebung z.B. Firmennetzwerk wieder funktioniert.



Die Konfiguration ist vollendet. Starten Sie Ihren Computer, falls nötig, neu.

5. Bitte öffnen Sie nach dem Neustart den Internet Explorer und tippen Sie folgende URL ein: <http://portal.air2web.ch>

Sind Sie im Besitze eines gültigen Benutzernamens und Passwortes (welches Sie auf dem Daily- oder Weekly Access Pass finden, welchen Sie an der Rezeption/Theke im Hotel beziehen können), so tragen Sie diese im Anmeldefenster ein und sind durch Klicken auf **Login** schon im Internet. Viel Vergnügen!

